

潤いと華やぎと。洗練のプライベートを叶えるロケーション。

初公開



Conifer Court
コニファーコート

大山

建築条件付宅地分譲



※参考プラン例に基づき描き起こした完成予想図です。但し、確定図ではありません。

3路線5駅利用可能な好立地

東武東上線

「大山」駅徒歩9分

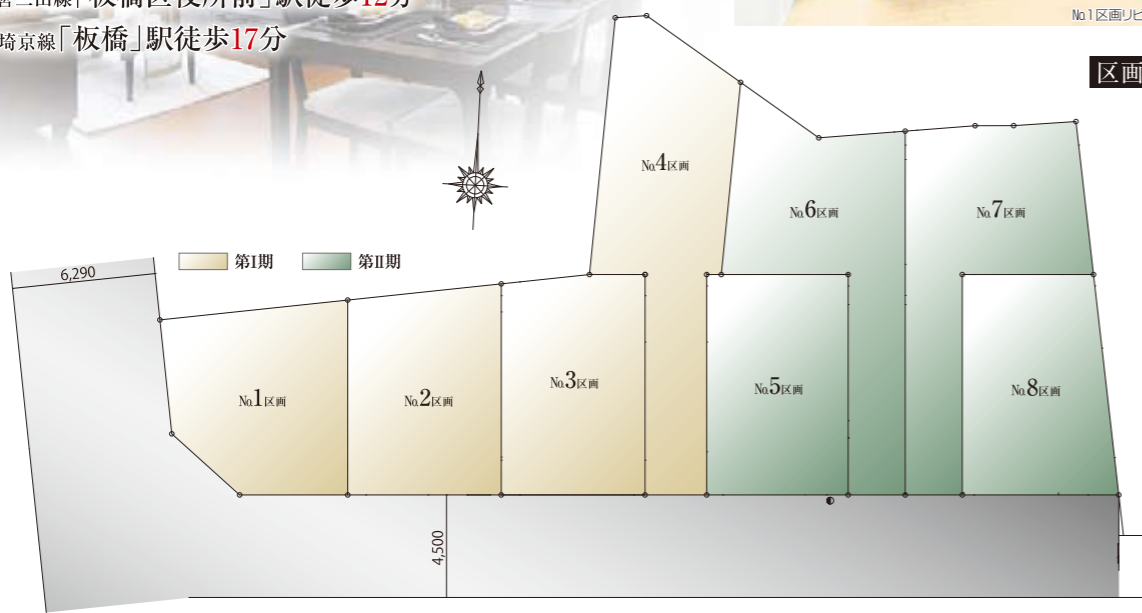
「下板橋」駅徒歩10分・「北池袋」駅徒歩15分

都営三田線「板橋区役所前」駅徒歩12分

JR埼京線「板橋」駅徒歩17分

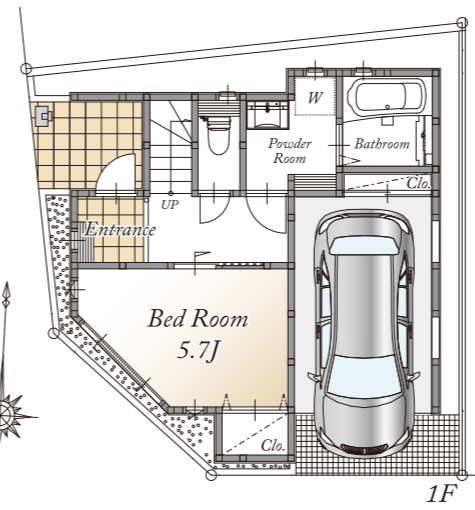
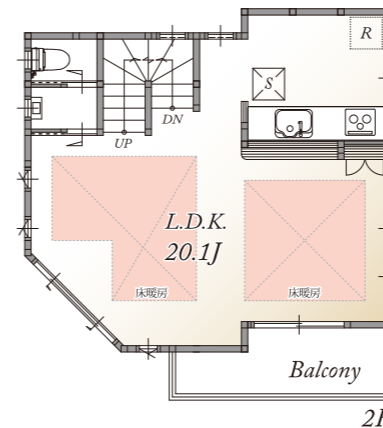
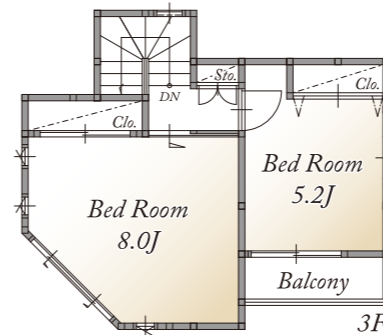


No.1区画リビングダイニングイメージ



区画図

No.1区画 建物参考プラン
 ○土地面積/60.17㎡
 ○建物延床面積/95.75㎡
 ○建物価格/1,590万円(税込)



【第一期分譲・物件概要】○所在地/東京都板橋区大山金井町16(以下未定)○総区画数/全8区画○第一期販売予定区画数/4区画○交通/東武東上線「大山」駅徒歩9分・「下板橋」駅徒歩10分・「北池袋」駅徒歩15分、都営三田線「板橋区役所前」駅徒歩12分、JR埼京線「板橋」駅徒歩17分○土地面積/60.01㎡~85.32㎡○販売予定土地価格/未定○販売予定時期/平成24年2月予定○地目/宅地○現況/更地○用途地域/準工業地域(第2種特別工業地域)○建ぺい率/60%○容積率/300%○土地権利/所有権○設備/都市ガス、公営水道、本下水○接道/南側約4.5M公道、西側約6.29M公道○取引態様/売主※本物件は建築条件付宅地分譲につき、土地売買契約後3ヶ月以内に売主と住宅建築請負契約をして頂く事を停止条件として販売する予定です。土地売買契約後、建築設計の協議をして頂きますが、この期間内に住宅の建築請負契約が成立しない場合は、土地売買契約は白紙となり申し込み金その他お預かりした金員は全額無条件で返還致します。

完成物件
コニファーコート池袋本町
ご案内いたします

[コニファーコート大山]
カーナビをご利用のお客様は
下記住所をご入力してください。

**東京都板橋区
大山金井町16**

2現地共通 現地案内図

Conifer Court 大山

Conifer Court 池袋本町

[コニファーコート池袋本町]
カーナビをご利用のお客様は
下記住所をご入力してください。

**東京都豊島区
池袋本町4-12**

※詳細は裏面をご覧ください。

予告広告

販売開始までは、契約又は予約のお申込みはお受けできません。

事前現地説明会開催

●受付場所/現地 ●受付時間/am10:00~pm5:00

今月の土・日・祝

〈皆様のお越しを心よりお待ちしております。〉

株式会社 **大興**
お問い合せは **0120-77-6569**