



池袋本町

新築分譲住宅/全6棟

販売価格

4,980 (税込) 万円より

Access

東武東上線

「北池袋」駅徒歩6分、「下板橋」駅徒歩6分

JR埼京線

「板橋」駅徒歩12分

都営三田線

「新板橋」駅徒歩14分

JR山手線

「池袋」駅徒歩18分

教育施設はすべて 徒歩5分圏内 子育てにも安心の住環境

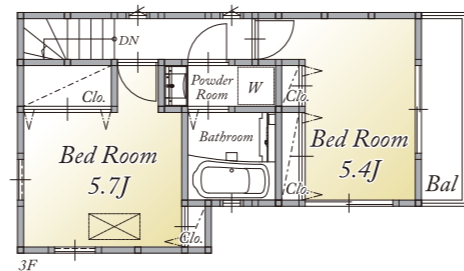
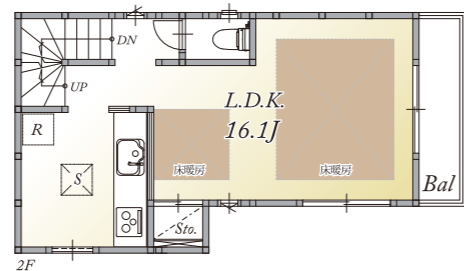
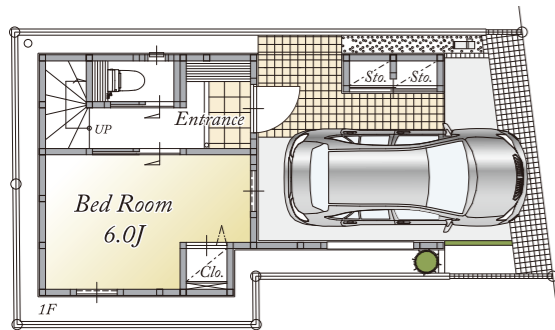
IKEBUKUROHONCHO



※掲載の完成予想図は図面を基に描き起こしたもので、実際のものと多少異なる場合がございます。

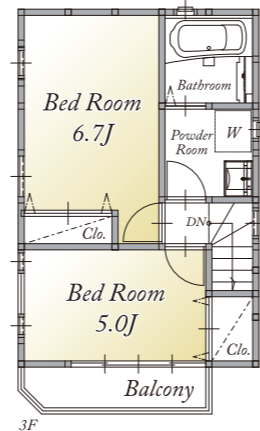
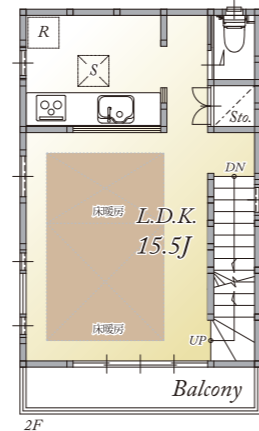
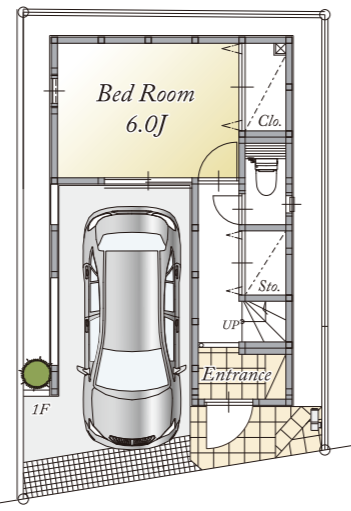
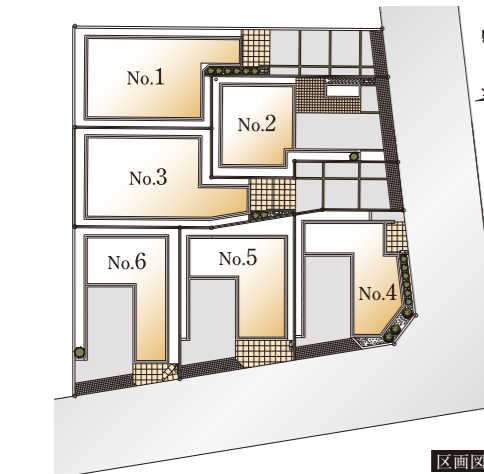
※掲載の室内写真は当社施工例です。

4路線5駅利用可能な好ロケーション。その優れた利便性は大きな喜びを明日へつなぐ。



No.2号棟 土地面積/52.36㎡ 建物延床面積/82.09㎡

- ビルトインカースペースには収納を設け、趣味などの作業スペースとしてもご利用いただけます。
LDKは家族の会話ははずむ対面キッチンとプラスの広がりを与えるバルコニーを設けました。
全室南向きで採光性、通風性に優れたプラン。



No.6号棟 土地面積/52.40㎡ 建物延床面積/82.34㎡

- 南道路に位置するため、陽当り良好。
使い勝手を考慮した3階部分に設けた浴室と洗面室は通風性・防犯性に優れた快適空間。
トップライトや多くの開口部が住まい全体に豊かな採光を取り込み、明るさと開放感を満喫できるプラン。

- 設備・仕様 ◆全居室ペアガラス・網戸 ◆LD床暖房 ◆システムキッチン(人造大理石カウンター・浄水器付シャワー水栓・静音シンク)
◆システムバス(浴室換気乾燥暖房機) ◆洗面化粧台(洗面ボール一体型カウンター・引出収納) ◆ウォシュレットトイレ(LDK階)
◆マルチメディア配管 ◆セキュリティ・サムターン・ピッキング対策ウェブキー ◆24時間換気システム ◆火災警報器

現地販売会開催 今月の土・日・祝

●受付場所/現地 ●受付時間/am10:00~pm5:00 皆様のお越しを心よりお待ちしております。 | 先着順受付 | 現地ご案内図はオモテ面に掲載しております

【物件概要】○所在地/東京都豊島区池袋本町4丁目12(以下未定)○交通/東武東上線「北池袋」駅徒歩6分、「下板橋」駅徒歩6分、JR埼京線「板橋」駅徒歩12分、都営三田線「新板橋」駅徒歩14分、JR山手線「池袋」駅徒歩18分○総棟数/全6棟○今回販売棟数/6棟○土地面積/50.03㎡~69.74㎡○用途地域/第1種中高層住居専用地域○建物延床面積/79.74㎡~93.78㎡○販売価格/4,980万円~5,680万円(各税込)○建物構造/木造3階建○完成時期/平成24年1月中旬予定(1・2・3・4・6号棟)・2月下旬予定(5号棟)○入居時期/平成24年1月中旬以降(1・2・3・4・6号棟)・2月下旬以降(5号棟)○建築確認番号/第H23SHC107229号他○土地権利/所有権○設備/東京電力、都市ガス、公営水道、本下水○接道/東側約4.3M公道、南側約4.3M公道○備考/敷地路地状部分No1・3号棟各約26.16㎡有○取引態様/売主※広告有効期限/平成24年1月末日※図面と現況が異なる場合は現況を優先とさせていただきます。※広告制作中に売約の際はご容赦下さい。

Housing Daiko logo and contact information

0120-77-6569 www.housing-daiko.co.jp

QRコードで資料請求! 一部ご利用にできない機種がございます。

仲介手数料0円

ISO 14001 環境14001 認証取得

Map showing location near Ikebukuro Station and surrounding areas